



Pomáhat a chránit

KRAJSKÉ ŘEDITELSTVÍ POLICIE ZLÍNSKÉHO KRAJE

Územní odbor Kroměříž
Dopravní inspektorát

JID:PCR15ETRpo41863129



Č. j. KRPZ-126018-2/ČJ-2022-150806

Kroměříž 10. listopadu 2022

Počet listů: 2

Přílohy: 3/5

Michal Fianta
Lubná 121
767 01 Kroměříž

Parkování na ulici Francouzská, Kroměříž – stanovisko pro společné řízení

Dne 8. listopadu 2022 jsme obdrželi Vaši žádost o vyjádření k projektové dokumentaci zpracované pro společné územní a stavební řízení, týkající se akce „Parkování na ulici Francouzská, Kroměříž“.

Předmětem projektové dokumentace je zrušení části stávajícího levostranného chodníku a vybudování nových parkovacích míst se šikmým stáním vozidel u bytových domů na ulici Francouzské v Kroměříži. Jedná se o část ulice od křižovatky u kotelny po křižovatku s ulicí Albertova. Část levostranného chodníku od křižovatky u kotelny v délce cca 17,3 m bude opravena a ukončen bude bezbariérovým vstupem do vozovky. Dále bude proveden nový chodník od vnitroblokového hřiště a předlážděna plocha chodníku v prostoru křižovatky s ulicí Albertova. V rámci stavby bude také provedena úprava oblouků rozšířením jezdové plochy v místě napojení části účelové komunikace k BD čp. 4039 a 4040 z důvodu zajetí a vyjetí vozu na svoz odpadu k budovaným polopodzemním kontejnerům. Šířka chodníku je navržena 1,6 a 1,8 m mezi obrubníky. V rámci stavby bude předlážděna i část plochy hřiště z litého asfaltu v ploše cca 32 m². Parkování je navrženo jako šikmé 60° s hloubkou parkovacího pruhu 4,7 m. Celkově bude vybudováno 17 parkovacích míst, z toho 2 parkovací místa vyhrazené pro vozidla označená symbolem osoby na invalidním vozíku č. 225 s bezbariérovým užíváním. Skutečná velikost parkovacích stání je navržena s ohledem na šířku stávající místní komunikace 3,5 m v délce 5,25 m a šíři 2,65 m. Krajní místa u obrubníků jsou rozšířena o 25 cm. Bezbariérová parkovací místa jsou navržena v celkové šířce 6,1 m (3,05 m pro jedno stání) se společným manipulačním prostorem šířky 1,2 m. Plochy parkoviště jsou od travnatých ploch odděleny silničními obrubníky profilu 150/250 mm. Nájezdová hrana bude provedena ze silničních obrubníků nájezdových profilu 150/150 mm zvýšených max. o 50 mm na přídlažbu (u bezbariérového stání max. 20 mm). Od travnatých ploch jsou chodníky odděleny novými chodníkovými obrubníky profilu 100/250 mm. Vodicí linii tvoří jednostranně

Březinova 2819
767 28 Kroměříž

www.policie.cz

Tel.: +420 974 675 258
ID DS: w6thp3w
Email: km.di.podatelna@pcr.cz

zvýšený chodníkový obrubník. Chodník podél komunikace je oddělen od plochy vozovky silničními obrubníky profilu 150/250 mm. V místě vstupů do silnice jsou navrženy silniční nájezdové obrubníky profilu 150/150 mm, doplněné varovnými pásy š. 400 mm z červené SLP dlažby. V celé délce silničních obrubníků podél MK je navržena výměna přídlažby za novou betonovou 500/250/80 mm. Odvodnění ploch chodníku podél komunikace je řešeno stávajícím způsobem. Dešťové vody z ostatních ploch a chodníků budou vsakovány v travnatých plochách. Plochy parkoviště jsou navrženy z drenážní dlažby a dešťové vody budou vsakovat do podloží.

V rámci stavby je rovněž navrženo užití trvalé místní úpravy svislého dopravního značení v rozsahu osazení DZ IP11a+E13 text „Pouze osobní vozidla“ - 4x, IP12 se symbolem č. 225 - 1x (tato značka bude doplněna o dodatkovou tabulku E8e), B20a 30 km/h - 1x, přemístění stávající DZ B2 - 1x, vyznačení VDZ V10c oddělujících jednotlivá parkovací místa a V10f - 2x v prostoru vyhrazených parkovacích míst dle technických podmínek TP 65 a 133 - Zásady pro dopravní značení na pozemních komunikacích.

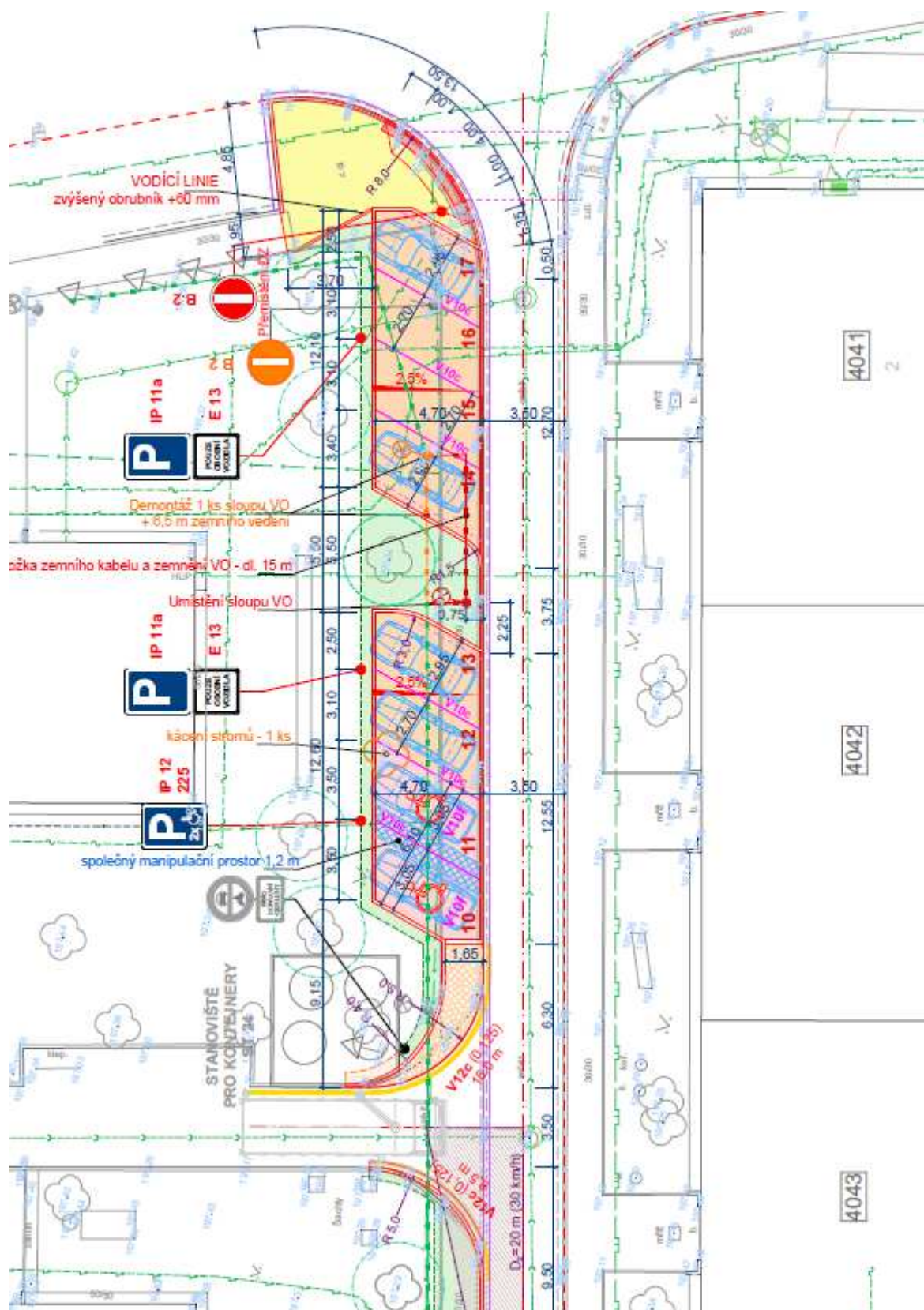
Po posouzení předložené projektové dokumentace z hlediska námi chráněných zájmů ve vztahu k dopravním plochám dotčeným stavbou (řešená parkovací plocha, chodníky a místní komunikace) Krajské ředitelství policie Zlínského kraje, Územní odbor Kroměříž, dopravní inspektorát, jako dotčený orgán státní správy v územním a stavebním řízení ve věcech bezpečnosti a plynulosti provozu na pozemních komunikacích, dle ustanovení § 10 odst. 4 písm. b) a § 16 odst. 2 písm. b) zákona č. 13/1997 Sb. o pozemních komunikacích ve znění novel, dále § 77 odst. 2 zákona č. 361/2000 Sb. o provozu na pozemních komunikacích ve znění novel **souhlasí** s povolením napojení jednotlivých částí řešené parkovací plochy na přilehlou místní komunikaci, s vydáním společného povolení k uvedené akci a se stanovením trvalé místní úpravy dopravního značení v rozsahu dle předložené projektové dokumentace, zpracované Michalem Fiantou v červnu 2022. Situace stavby, situace vzorových řezů a situace rozhledů tvoří přílohy tohoto stanoviska.

Zpracovatel:

por. Jan Brázdil
komisař

npor. Bc. Petr Vařecha v. r.
vedoucí DI

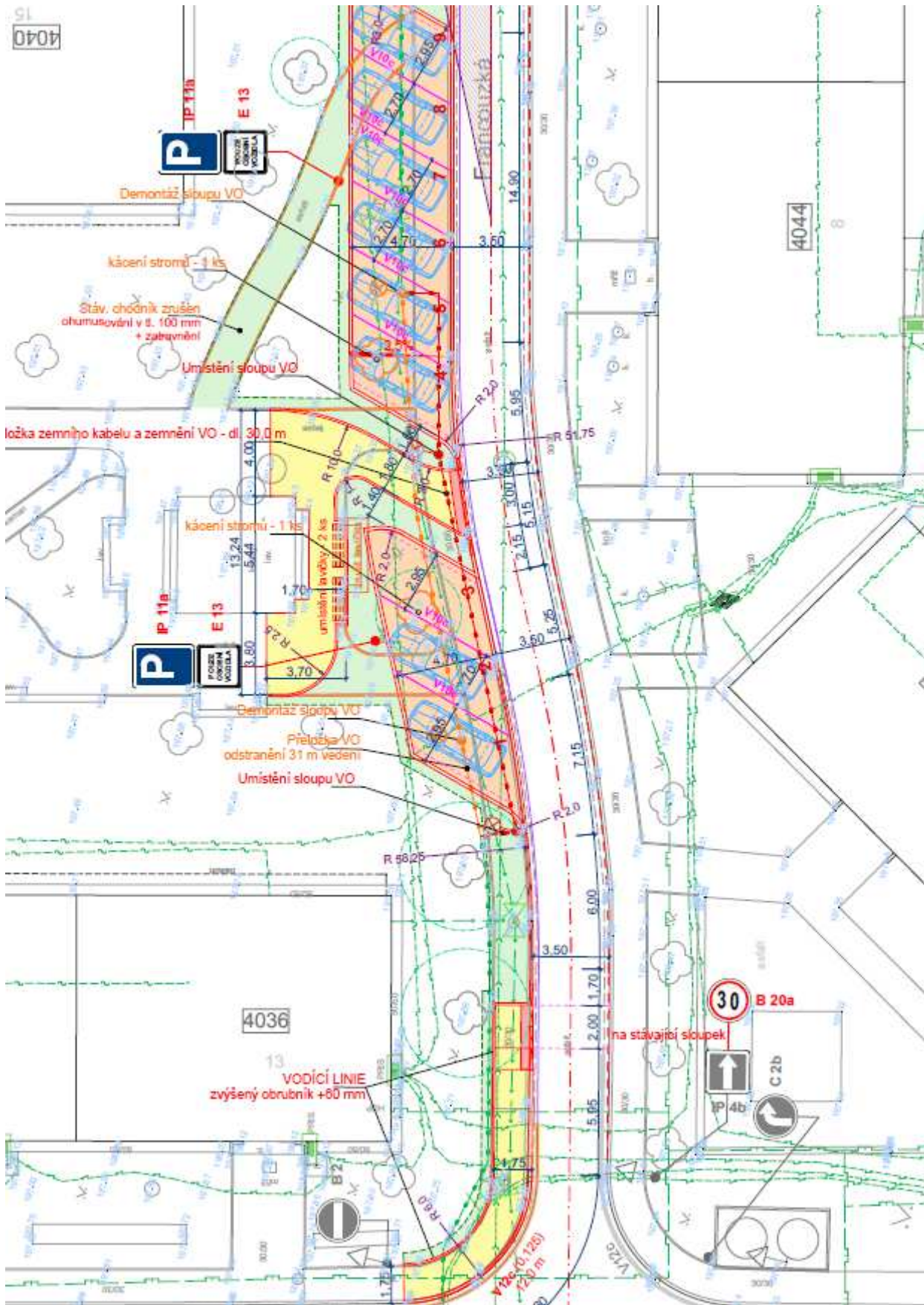
schváleno elektronicky



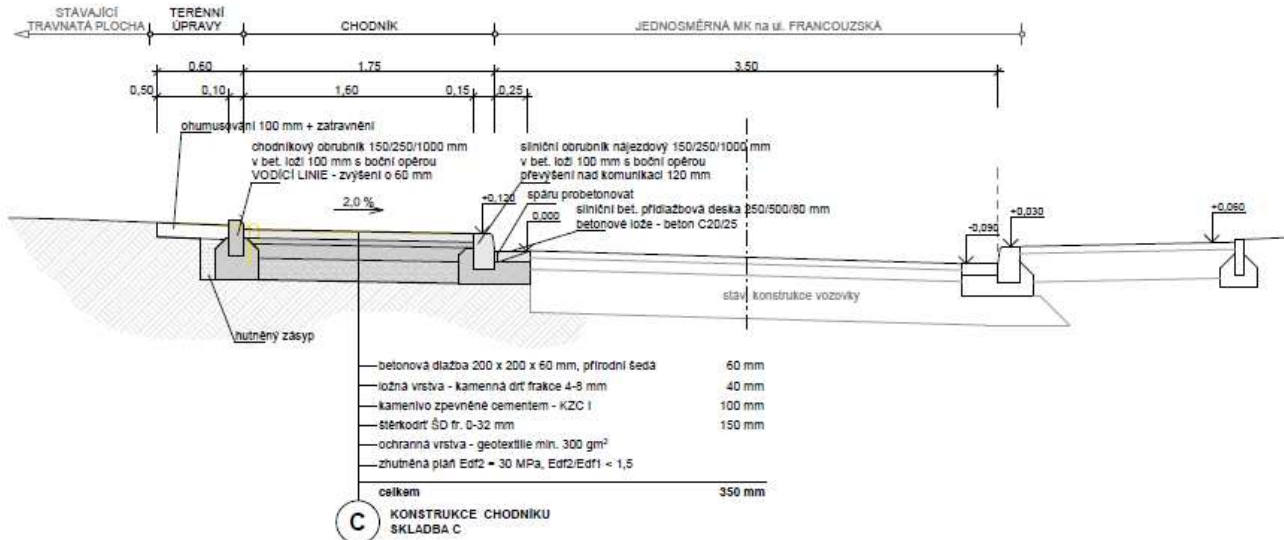
Č. j. KRPZ-126018-2/ČJ-2022-150806

Příloha č. 1

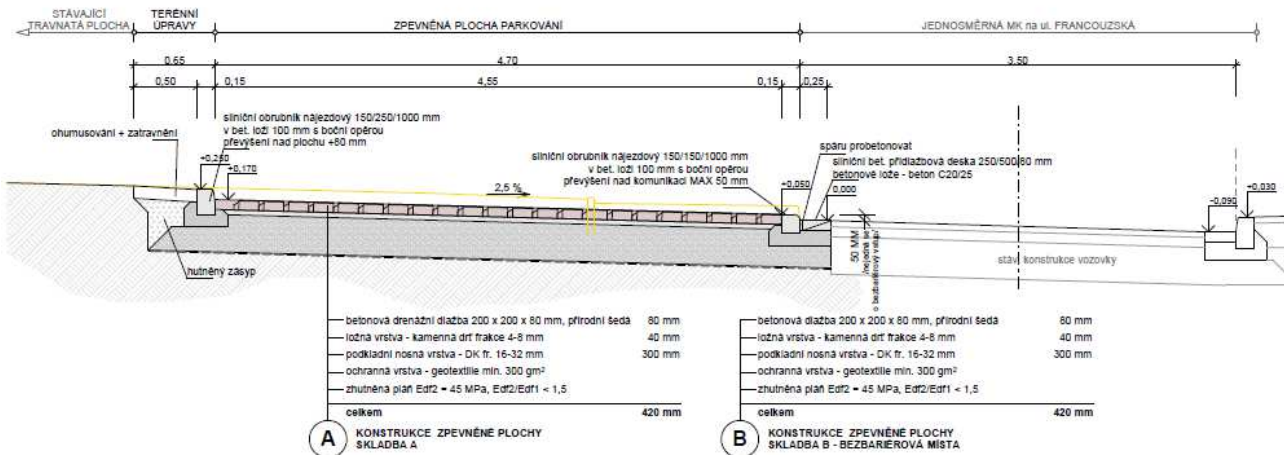
List 2



Vzorový řez chodníkem podél komunikace



Vzorový řez plochou parkovacích stání



List 2



